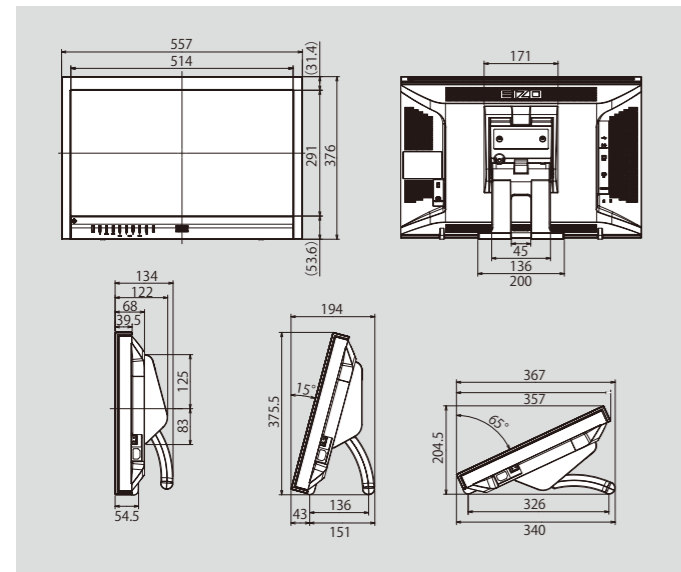


FlexScan® T2351W-L

58cm (23.0) 型タッチパネル装着カラー液晶モニター

●オープン価格※1

■寸法図(単位:mm)



■ 画像調整を自動的に実行するセルフアジャスト機能を搭載

■ 各種エルゴノミクス・安全規格、環境規格に対応



■オプション

ScreenCleaner™

モニタークリーニングキット

標準価格:1,890円(税込)



画面をいつもクリアに、清潔に保つための専用キット。汚れを確実に捕らえるウェッジシェーブクロスと、使いやすいスプレータイプのクリーニング液を採用。保管に便利なコンパクトケース付き。

※1 オープン価格の商品は標準価格を定めていません。※2 Windows Vistaは、マルチタッチ、デュアルモニター非対応です。※3 31、63、95、127、159、191、223階調レベル間の各応答速度の平均値です。※4 インターレース表示には対応しておりません。※5 AV機器との接続はサポートしておりません。※6 Auto FineContrastは、付属のソフトウェアScreenManager Pro for LCD (DDC/CI) のインストールが必要です。Mac OS、一部のビデオカードでは使用できない場合があります。※7 取得状況については、EIZOコンタクトセンターまでお問合せください。※8 当社のJ-Mossグリーンマーク製品の詳細情報は、<http://www.eizo.co.jp/company/ecology/moss/>をご覧ください。※9 DDC/CIに対応した環境(ビデオカード、ドライバ)が必要です。またお使いのPCのビデオカード、ドライバによっては、ScreenManager Pro for LCD (DDC/CI)、EIZO EasyPIXと互換性がない場合があります。詳細は当社サイト互換性情報でご確認ください。※10 PCグリーンラベル:PC3R/PCグリーンラベル制度の審査基準を満たしています。詳細は、Webサイト <http://www.pc3r.jp/> をご覧ください。「環境性能レーティング」(星マーク)とは、加点項目の達成状況に応じて格付けしたものです。★☆☆は達成率35%未満、★★☆は35%以上70%未満、★★★は70%以上を示します。

■仕様		
型番	ブラック グレイブラック	T2351W-LBK T2351W-LGB
サイズ	58cm (23.0) 型 (可視域対角58.4cm)	
タッチ パネル部	タッチパネル方式	赤外線光学イメージング方式
	通信方式	USBシリアル転送
	透過率	88% (標準)
	表面硬度	6Mohs
液晶パネル (カラーTFT)	対応OS	Windows 7 (64-bit, 32-bit) / Vista (64-bit, 32-bit) ※2
	種類 (表面グレア仕様)	VA (オーバードライブ回路搭載)
	視野角 (コントラスト比10:1時, typ.)	水平178° / 垂直178°
	最大輝度 (typ.)	265cd/m²
	コントラスト比 (typ.)	3000:1
	応答速度: 黒→白→黒 (typ.)	25ms
	応答速度: 中間階調域 (typ.) ※3	7ms
	推奨最大解像度	1920×1080
	標準表示面積 (横×縦)	509.76×286.74mm
	画素ピッチ	0.2655×0.2655mm
最大表示色	約1677万色:8bit対応 (約10億6433万色中 / 10bit-LUT)	
表示階調	256階調 (1021階調中)	
広色域表示 (typ.)	—	
ドットクロック	デジタル/アナログ	148.5MHz / 148.5MHz
走査周波数	デジタル: 水平 / 垂直 ※4	HDMI: 15~68kHz / 49~61Hz (VGA Text時: 69~71Hz) DVI: 31~68kHz / 59~61Hz (VGA Text時: 69~71Hz)
	アナログ: 水平 / 垂直 ※4	31~81kHz / 55~76Hz
入出力端子	デジタル映像入力	DVI-D 24ピン×1 (HDCP対応※5)、HDMI×1 (PC接続対応)
	デジタル・アナログ映像入力	—
	アナログ映像入力	D-Sub 15ピン (ミニ) ×1
	サウンド入力	ステレオミニジャック×1、HDMI×1
サウンド出力	ヘッドホン端子×1	—
USB機能	USB規格 Rev.2.0準拠: up×1	
USBハブ	—	
同期信号	セパレート	
ブラッグ & プレイ	VESA DDC 2B	
スタンド 機構	昇降	—
	縦回転	—
	チルト	15° / 25° / 35° / 45° / 55° / 65°
	スワイベル	—
フリーマウント対応モデル	—	
フリーマウント穴ピッチ (VESA規格)	100×100mm	
スピーカー	350mW (モノラル)	
電源	AC100-120V / AC200-240V ±10%、50 / 60Hz	
消費電力	最大消費電力	42W
	標準消費電力 (弊社実測値)	26W
	節電時消費電力	1.3W以下 (1系統信号入力時、USB接続時)
	待機時消費電力	0.1W以下
外観寸法 (幅×高さ×奥行)	標準使用時 本体 (スタンド部含む)	557×204.5~375.5×194~367mm
	縦回転時 本体 (スタンド部含む)	—
梱包寸法 (幅×高さ×奥行)	モニター部	557×376×68mm
	本体 (スタンド部含む)	654×220×480mm
質量	モニター部	約7.6kg
	本体 (スタンド部含む)	約6.8kg
調光機能 (輝度ドリフト補正、輝度自動制御)	有	
デジタルユニフォーミティ補正回路	—	
Auto EcoView機能	有 (出荷時設定ON)	
FineContrast機能	有 (Game, Cinema, Paper, sRGB, User1, User2)	
Auto FineContrast機能 ※6	有	
調整機能	画像調整 (アナログ入力時)	オートアジャスト、クロック、フェーズ、ポジション
	拡大モード	フルスクリーン・拡大・ノーマル・自動 (ポーター輝度設定)
	スムージング機能	有
	色調整	輝度、黒レベル、コントラスト、色温度 (14段階: 4000K~10000Kまで500K単位、9300K)、ガンマ調整、色の濃さ、色合い、ゲイン、Power Resolution、オーバードライブ、リセット
サウンド調整	音量、音源 (HDMIのみ)	
省電力設定 (PowerManager)	デジタル	DVI DMPM
	アナログ	VESA DPM
	その他	EcoView Index、Auto EcoView、入力信号設定、入力信号切替、インフォーメーション (解像度、使用時間等)、OSDメニュー設定、HDMIカースペース、調整ロック、言語選択 (9カ国語)、電源ランプ、オフタイマー、サウンドパワーセーブ、DDC/CIロック、リセット
EIZO EasyPIX対応	対応 (Windows版のみ・HDMI接続非対応) ※9	
UniColor Pro対応	—	
ScreenTuner対応	—	
動作環境条件 温度 / 湿度 (RH、結露なきこと)	5 ~ 35°C / 20 ~ 80%	
各種エルゴノミクス・安全規格	CB、CE、cTUVus、FCC-B、Canadian ICES-003-B、TUV/S、PSEマーク、VCCI-B、TCO Displays 5.1、CCC ※7、C-tick、GOST-R ※7、RoHS、WEEE、EPEAT Gold、国際エネルギー之星プログラム、グリーン購入法、J-Mossグリーンマーク ※8、PCグリーンラベル (★☆☆ 2010) ※10	
主な付属品	モニターケーブル: デジタル	DVI-D ~ DVI-D ×1
	モニターケーブル: アナログ	D-Sub 15ピン (ミニ) ~ D-Sub 15ピン (ミニ) ×1
	その他	2芯アダプタ付電源コード、USBケーブル、オーディオケーブル、タッチペン、クリーニングクロス、VESAマウント取付用ネジ (M4×12mm) ×4本、ユーティリティディスク (取扱説明書、タッチパネルドライバ、ScreenManager Pro for LCD (DDC/CI) ※9を含む)、保証書
保証期間	お買い上げの日より3年間	



FlexScan® T2351W-L

58cm (23.0) 型タッチパネル装着カラー液晶モニター

●オープン価格※1



使い方、広がる。

EIZOの
マルチタッチ対応モニター

フルHD対応

HDMIほか3系統入力

LaidBack Stand

Paperモード

Gameモード

安全に関するご注意 正しくお使いいただくため、ご使用前に必ず「取扱説明書」をお読みください。この製品は屋内専用仕様です。なお、水、湿気、湯気、ほこり、油煙等の多い場所や熱源の近くに置いたり、製品の通風孔をふさぐような設置の仕方はしないでください。火災、感電などの原因となることがあります。

3年間保証 3年間は無償で修理品を引取りにお伺いいたします。修理期間中は貸出機を無償でお貸出しいたします。

製品に関する情報はEIZO Webサイトで www.eizo.co.jp
製品に関するお問合せは 受付時間 月~金 9:30~17:30 (祝日、弊社休業日を除く)
EIZOコンタクトセンター 0120-956-812

EIZO株式会社 〒924-8566 石川県白山市下柏野町153番地

EIZOのマルチタッチ対応モニター



FlexScan T2351W-Lは、
動画にも静止画にも強いEIZOの各種機能に加え、
Windows 7のマルチタッチ機能をサポート。
ホームユースにもビジネスユースにも、
さまざまな場面で使い方広がる、EIZOの新しいタッチパネルモニターです。



デジタルコンテンツ

電子書籍などのデジタルコンテンツを画面いっぱいに表示し、タッチするだけであらゆる操作を実現。まるで本を読むように違和感なく閲覧することができます。

ゲーム

HDMI端子にコンソールゲーム機をつないで、くっきり臨場感あふれるフルハイビジョン映像でプレイできます。またPCゲームでは、画面にタッチすることで直感的に操作する新たな楽しみ方が広がります。

デジタルフォト

専用カラーマッチングツールEIZO EasyPIXに対応しているから、デジタルフォトの楽しみ方に応じて最適な画面表示に調整できます。23型フルHD画面は、マルチタッチ機能を使った撮影画像の閲覧や編集にも最適です。

オフィス & パブリックスペース

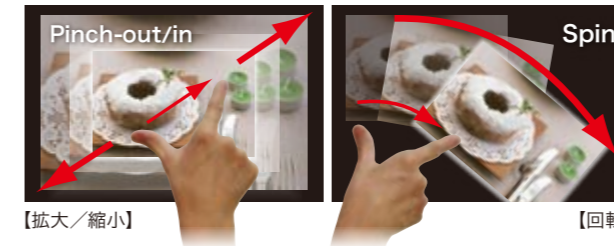
PCモニターとしてオフィスワークはもちろん、パブリックスペースでは、タッチ機能を利用したインフォメーション表示、各種検索端末としても活用可能です。



デジタルコンテンツ

直感的なタッチ操作

タップやドラッグ、スクロールなどの操作をマウスを使わずに画面に触れて操作可能です。また、Windows 7のマルチタッチ対応アプリケーションでは拡大縮小(ピンチアウト/ピンチイン)、回転などの操作を2本の指を同時に使って直感的に行うことができます。



紙の書類や本に近い見え方を再現するPaperモード

紙の見え方に近い色味とコントラストに調整できるPaperモードを搭載。周囲の明るさに応じて画面輝度を調整するAuto EcoView機能と併用することで、文書ファイルや電子書籍を紙を見るような目に優しい表示で閲覧でき、違和感が軽減されます。書類を参照しながら入力作業を行う場合でも、頻繁な目の順応を抑えることができ、疲れ目の抑制が見込めます。

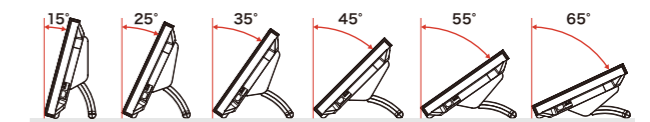
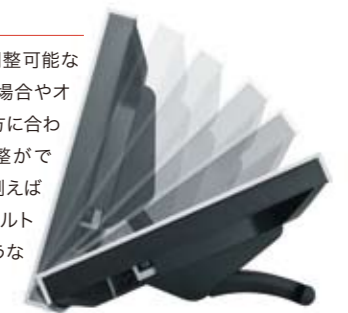


HDCP対応

著作権保護技術のHDCPに対応したDVI-D 24ピンおよびHDMIコネクタを搭載。HDCP対応のパソコンと接続することで、地上デジタル放送や次世代DVDなど著作権保護されたデジタルコンテンツが表示できます。

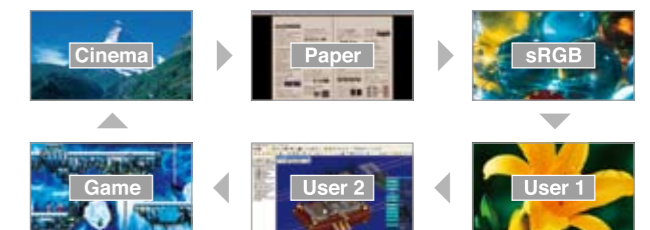
LaidBack Stand

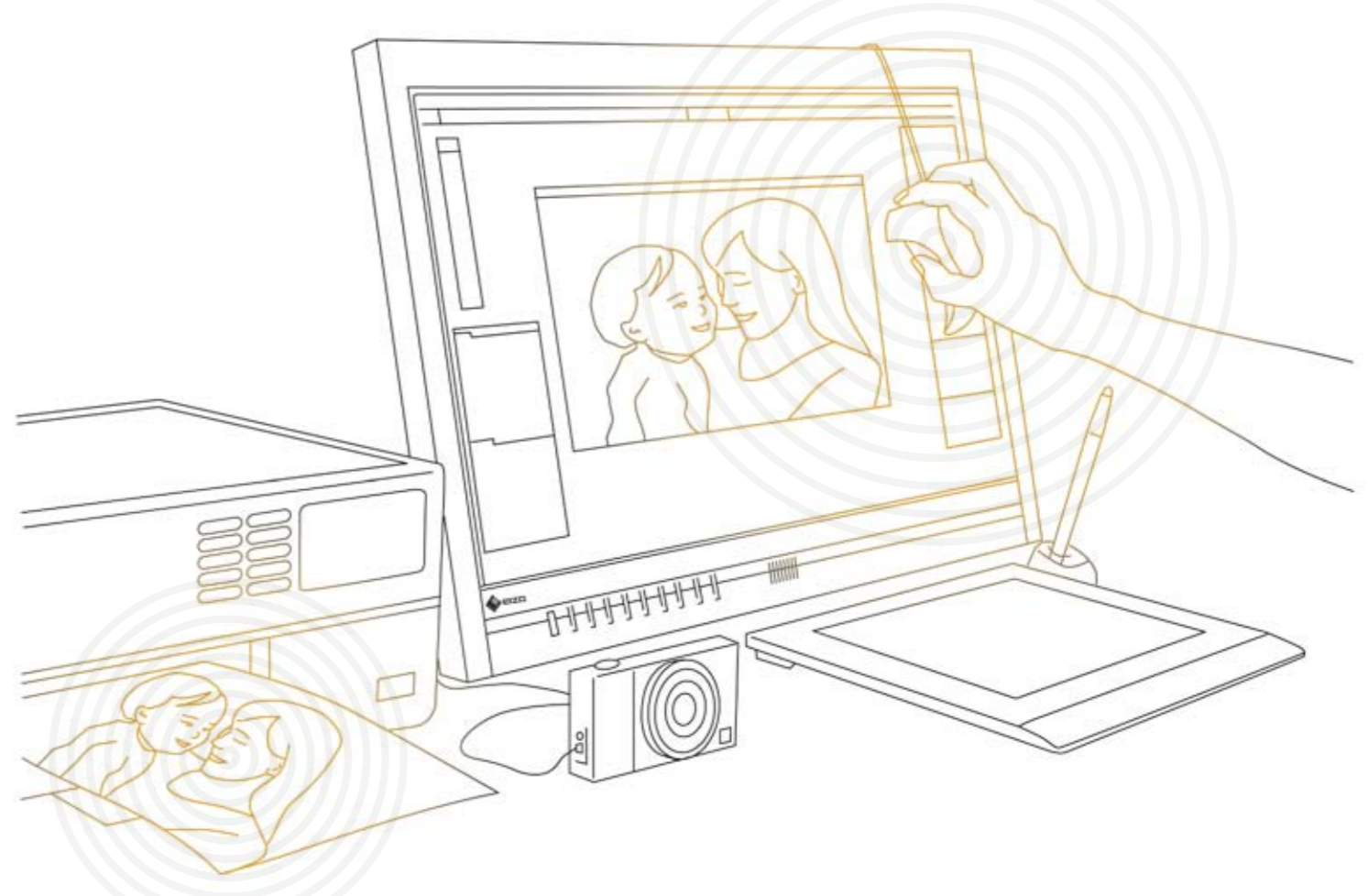
チルト角度をワンタッチで簡単に調整可能なスタンドを採用。タッチ操作を行う場合やオフィスワークを行う場合など、使い方に合わせて10°ずつ6段階に広範囲な調整ができ、快適な作業をサポートします。例えば電子書籍を表示する場合、最大限チルトさせることで、手元で書籍を読むようなスタイルで閲覧可能です。



映画の鑑賞に適した表示を再現するCinemaモード

映画の鑑賞に適したCinemaモードを搭載。温かくやわらかな、特に暗部の表現力を重視した表示を行います。コンテンツに合わせて最適な表示モードを簡単に選ぶことができるFineContrast機能は、Paperモード、Cinemaモードのほか、多彩なモードを備えています。各表示モードはモニターの前面ボタンで簡単に切替え可能です。





ゲーム

メリハリあるクリアな映像を再現するGameモード

Gameモードを選択すると、自動的に「Power Resolution」と「Power Gamma」が起動して、ゲームに適したメリハリあるクリアな映像を楽しむことができます。

[Power Resolution]

EIZO独自のチューニングで画像の解像感を強調し、低解像度から高解像度のコンテンツまでクリアな映像を再現します。

[Power Gamma]

ゲームやアニメ映像に適した専用ガンマモード。コントラスト感を向上させることで、より立体的でメリハリのある映像を楽しめます。



より立体的にリアルに

ゲーム画面をもっと立体的にもっとダイナミックに



©Tim Martin ©1985, 2008 IREM SOFTWARE ENGINEERING INC. Licensed by Tozai, Inc.

フルHD(1920×1080)液晶パネル

1080pのフルハイビジョン映像をドット・バイ・ドットで表示し、ゲームや映画などの高精細で臨場感あふれる映像を存分に楽しめます。またPC画面では、一度に多くの情報を参照できるため、頻繁なウィンドウの切替えやスクロールの手間が省け、作業効率が大幅に向上します。

■ HDコンテンツを表示した場合



19型モニター(1280×1024) 天地に帯が入り画像がぼける



T2351W-L(1920×1080) 画面いっぱいに、ドット・バイ・ドットで美しく表示

高精細 大画面

最小遅延1フレーム

映像表示までの遅延をわずか1フレーム以下*に抑えているので、タイミングが求められるゲームアクションでもストレスなく楽しめます。

* 黒枠なしのフルスクリーンの場合

動画をクリアに表示するオーバードライブ回路

オーバードライブ回路を搭載し、動画表示で重要な中間階調域の応答速度を高速化。残像感を大幅に低減させるとともに、動きの速いシーンにおける白とびや黒つぶれをおさえ、明るく、くっきりとした、立体的な動画映像を再現します。



オーバードライブ回路なし



オーバードライブ回路あり

高コントラスト3000:1

引き締まったリアルな「黒」を実現できる高コントラスト比3000:1を実現。深みと奥行き感のある映像を楽しめます。



従来のパネル 高コントラストパネル

デジタルフォト

カラーマッチングツール「EIZO EasyPIX」に対応

専用ソフトウェアの手順に従うだけの簡単操作で、プリントとモニターの色合わせが行えます。また、専用センサーを同梱した別売のパッケージ版を使えば、プリンタ出力とモニター表示のマッチングのほか、撮影データやWeb画像の閲覧に適した表示など各種用途に合わせ、より簡単で安定した調整が可能になります。

*EIZO EasyPIX Softwareは、EIZO Webサイトから無償ダウンロードできます。
<http://www.eizo.co.jp/support/download/>

■オプション EIZO EasyPIX

カラーマッチングツール (センサー&ソフトウェア)
標準価格: 19,800円(税込)

*T2351W-LでEIZO EasyPIXを使用する場合、Windows版のみ対応・HDMI接続非対応



広視野角パネルを採用

見る位置や角度による色合いやコントラストの変化が少ない、広視野角タイプのパネルを採用。画面の隅々まで鮮明で安定した色調を再現します。



23.0型高解像度大画面

画像データのサムネイルを多数表示したり、画像を大きく表示しながらのレタッチ作業を行うことができます。

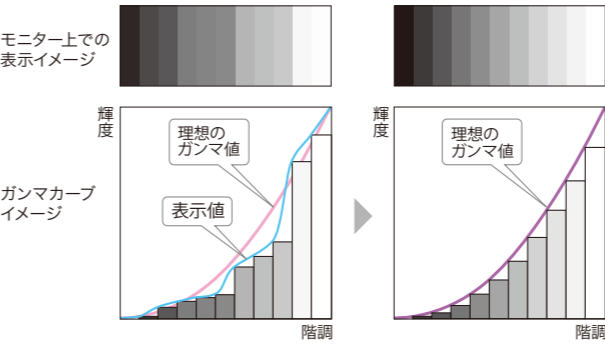


高透過率のクリアな画面表示

透過率88%のタッチパネルを採用し、クリアな画面表示を実現します。

10bitガンマ補正で色再現性が向上

パソコンから入力されたRGB (Red, Green, Blue) 各色8bitのデータをモニター内部で10bitに多階調化。10bit-LUTによるガンマ補正によって、多階調化したデータから最適な色を選択し、滑らかな階調表現を実現します。

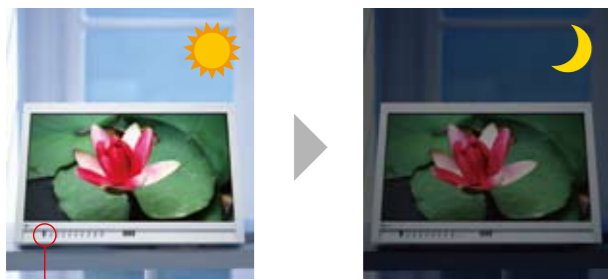




オフィス & パブリックスペース

画面の明るさを自動調整するAuto EcoView

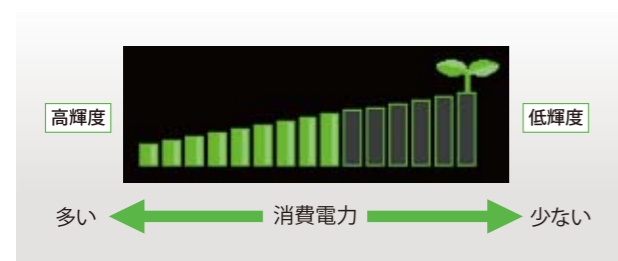
外光センサーが周囲の明るさを検知して、モニター表示を最適な明るさ(輝度)に抑える自動調光機能Auto EcoViewを搭載。一般的な液晶モニターが輝度を最大値で固定の状態出荷するのに対し、Auto EcoViewを有効の状態出荷しています。設置してすぐに適切な輝度調整が行われるため、まぶしさや暗すぎによる目の負担や疲労を抑制します。



Auto EcoView センサー部

省エネ度合いをひと目で確認できるEcoView Index

モニターの画面の明るさ(輝度)に応じた省電力の度合いを、分かりやすいゲージ状に表示。常に省電力の度合いを意識することでユーザーに消費電力削減を促します。 ※EcoView Indexは、「有効」の状態出荷しています。



タッチ面に強化ガラスを採用

タッチ面は耐久性に優れた強化ガラス(表面硬度:6Mohs)を採用。不特定多数が使用する公共施設でも安心してお使いいただけます。

手袋のままでもタッチ操作が可能

タッチ方式に光学式(赤外線光学イメージング方式)を採用しており、手袋をはめたままでもタッチ操作が可能です。

23.0型画面で直感的操作をサポート

T2351W-Lは、23.0型の大画面タッチパネル液晶。パブリックスペースに設置する場合、大画面でストレスなくタッチ操作が可能です。

- 盗難防止用ロック取付孔搭載
- タッチポイントのずれがなく定期的なメンテナンスが不要



HDMI入力端子含む3系統入力

最新のゲーム機やAV機器が接続できる①HDMI入力端子をはじめ、デジタル信号に対応する②DVI-D 24ピン、アナログ信号に対応する③D-Sub 15ピン(ミニ)を各1系統搭載。またHDMI入力でのPC信号をサポートしています。



2色のカラーバリエーション

ブラック/グレイブラック(ツートンカラー)の2色のカラーバリエーションをご用意。スタンド調整レバーの赤がデザインにアクセントを加えます。



Auto FineContrast 機能

FineContrast機能の各モードをあらかじめアプリケーションごとに関連づけて設定しておくことで、使用するアプリケーションを切替えるたびに適切な表示に自動切替えるAuto FineContrast機能を搭載しています。

スピーカー搭載・ヘッドホンジャック搭載

モノラルスピーカーを内蔵し、音声ニーズに対応します。また、④ヘッドホン端子を搭載しており、お手持ちのヘッドホンと接続することで周囲を気にすることなく音声を聞くことができます。

アスペクト比固定

推奨解像度(1920×1080)未満の各解像度表示を、ノーマル(1:1)、拡大(アスペクト比固定)、フルスクリーン(全画面表示)の3つのモードから選択可能。拡大モードでは縦横比を維持したまま表示できます。



専用タッチペンを標準搭載

操作が行いやすいタッチペンを標準添付。

